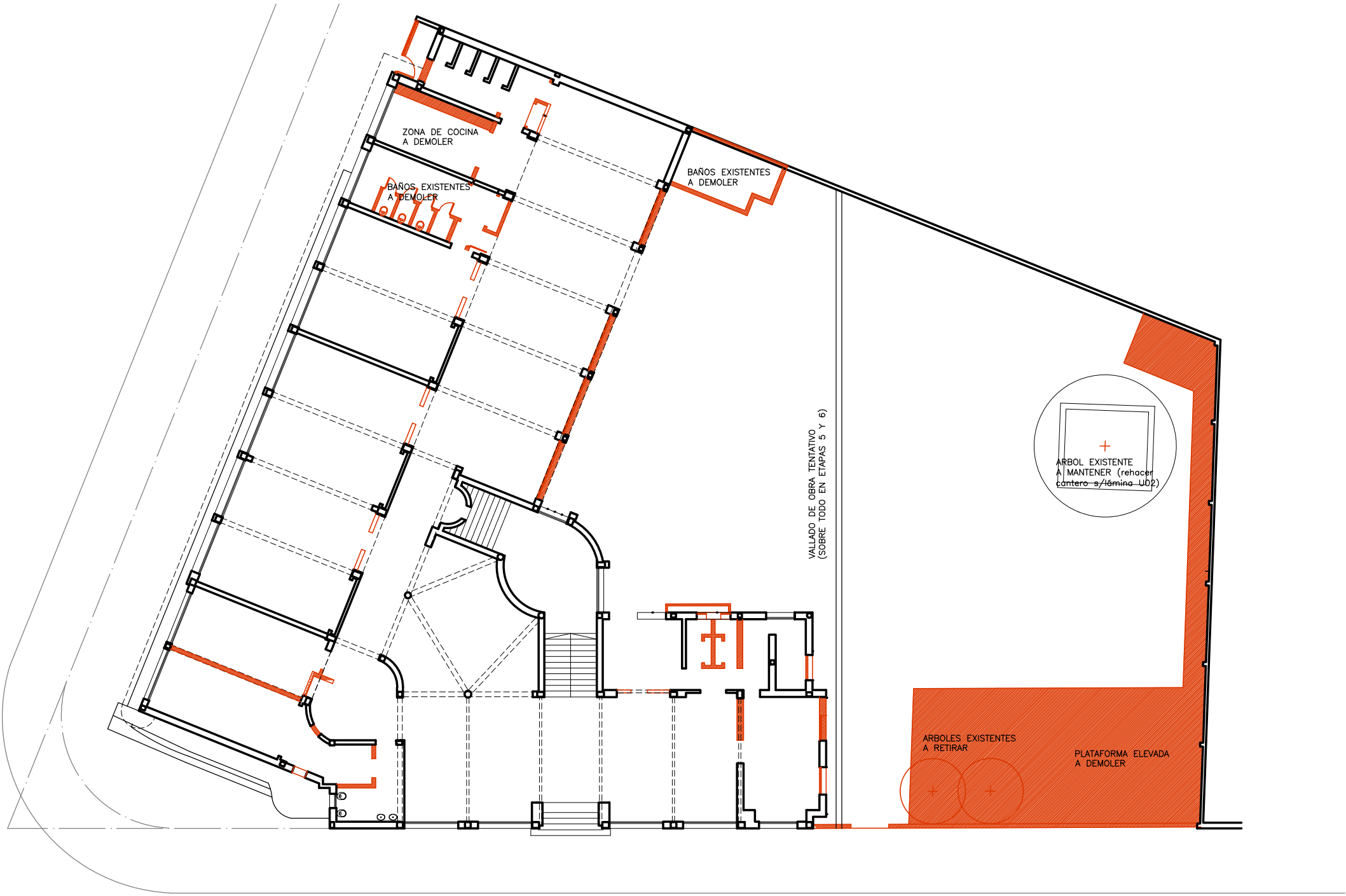
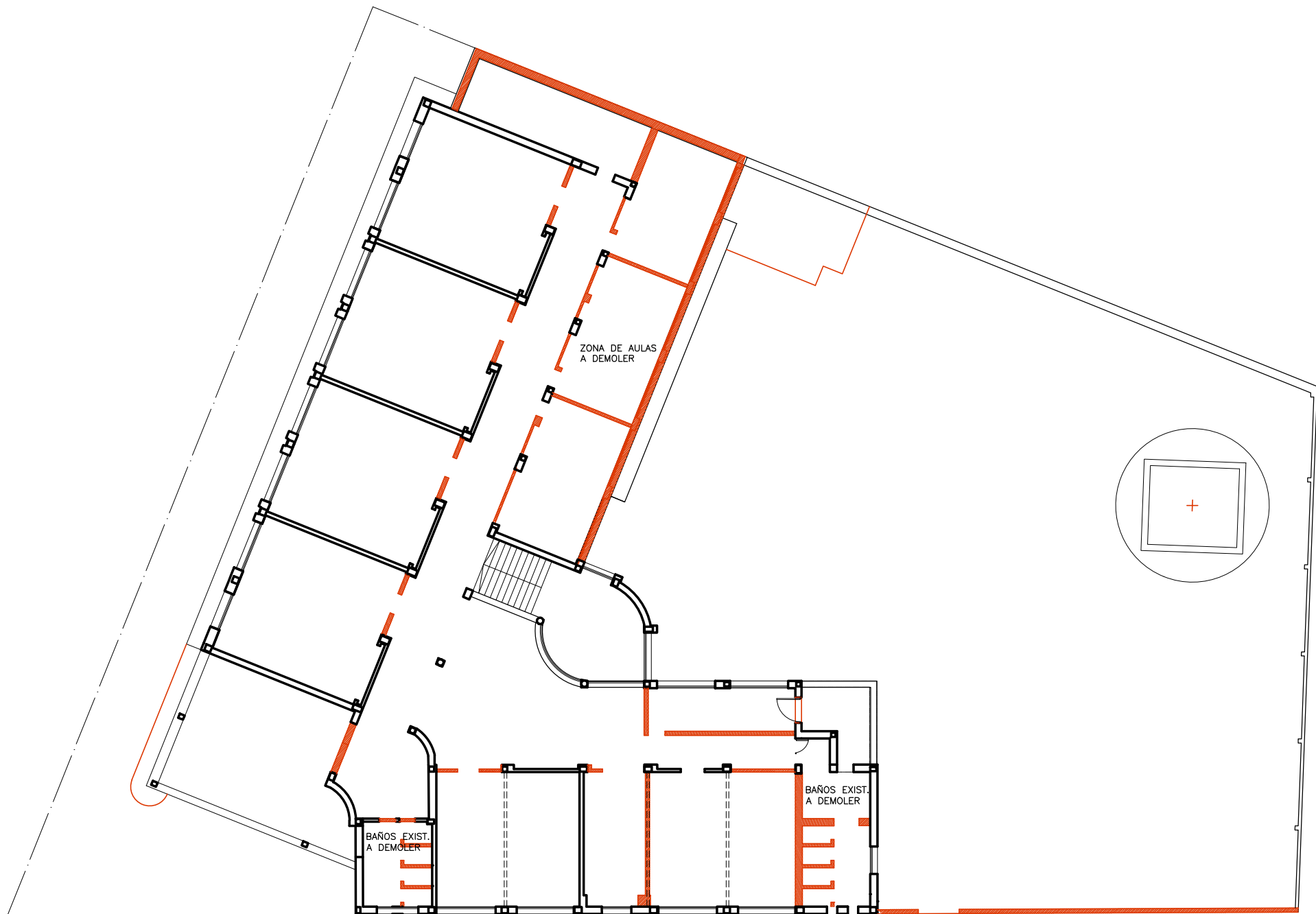


PLANTA BAJA esc:1/250



PLANTA ALTA esc:1/250



- ETAPABILIDAD:**
- Etapa 1:** (esta etapa es recomendable que se realice en periodos de vacaciones escolares debido a las interferencias que genera con el acceso y uso del edificio).
Planta baja edificio existente (Sector A) - incluye acceso al edificio (por Juan María Guerra), actual administración y 2 aulas de la esquina con Gral. Flores.
- Se demuele administración existente, aula y baños anexos.
 - Se realizaran contrapisos, cambios de pisos, revoques y pintura generales de paramentos y cielorrasos.
 - Se hace administración, servicios higiénicos, kitchinette y depósitos.
- Etapa 2:** (esta etapa es recomendable que se realice en periodos de vacaciones escolares debido a las interferencias que genera con el acceso y uso del edificio).
Planta baja edificio existente (Sector B) - incluye sector sobre Gral. Flores.
- Se demuelen muros de fachada del actual comedor y se retira cocina y baño anexo.
 - Se realizaran contrapisos, cambios de pisos, revoques y pintura generales de paramentos y cielorrasos.
 - Se reparan aulas existentes, se realizan dos medias aulas en sector de cocina y baños retirados.
 - Se reparan batería de baños y se hace baño discapacitados
- Etapa 3: Planta alta edificio existente (Sector A)** - incluye 3 aulas existentes sobre Juan María Guerra y una sobre Gral. Flores. Más aula nueva en esquina.
- Se retiran baños existentes y aula sobre galería.
 - Se realizaran cambios de pisos, revoques y pintura generales de paramentos y cielorrasos de yeso supendido en las aulas.
 - Se cambian chapas existentes de fibrocemento de los techos de las aulas por chapa prepintada tipo BC18.
 - Se construye Aula nueva en la esquina.
 - Se rehacen servicios higiénicos.
- Etapa 4: Planta alta edificio existente (Sector B)** - incluye 3 aulas existentes sobre Gral. Flores. Más azotea y huerta orgánica.
- Se retiran aulas existentes sobre terraza original (4).
 - Se realizaran cambios de pisos, revoques y pintura generales de paramentos y cielorrasos de yeso supendido en las aulas.
 - Se cambian chapas existentes de fibrocemento de los techos de las aulas por chapa prepintada tipo BC18.

- Etapa 5: Sector a construir: Comedor, cocina y acceso secundario.**
- Etapa 6: Espacios exteriores, áreas de juegos, escenario y cancha polideportiva.**
- Nota:** las etapas son tentativas, la empresa en conjunto con la dirección de obras de PAEPU podrá reprogramar el orden y contenido de las mismas. Ver demoliciones, obrador y vallados en lámina A00.*



A.N.E.P		P.A.E.P.U	
COMPONENTE PLANTA FISICA		LAMINA	
AREA DE PROYECTOS		A00	
OBRA	ESCUELA N°129 – HIPODROMO		
DESCRIPCION		FECHA	ESCALA
DEMOLICIONES Y ETAPABILIDAD		03/2020	1/250
ARCHIVO	---		
COORD. PLANTA FISICA		COORD. PROYECTO	
ARQ. MERCEDES VAZQUEZ		MG. ARQ. PEDRO BARRAN	
PROYECTISTA		COLABORADOR	
ARQ. RODRIGO MEDIZA		ROSA MAZZIOTTI	